

MARKISVÄV

SANDATEX

SANDATEX
sandatex.se



Denna trycksak är klimatkompenserad.





Design 97

VI ÄR SPECIALISTEN PÅ MARKISVÄV

VÄLKOMMEN TILL NORDENS LEDANDE LEVERANTÖR AV MARKISVÄV

I mer än 30 år har Sandatex levererat väv till landets främsta markisspecialister.

Hela vårt sortiment är formgivet av vår egen designavdelning. Färger och mönster utgår från ett skandinaviskt perspektiv, allt för att passa både trender och traditioner i vår del av världen.

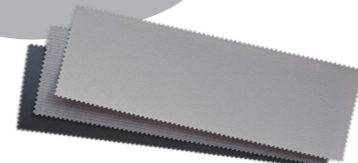
Alla våra vävar är tillverkade av spinnfärgad akryl enligt högsta kvalitetsstandard i Italien. Vävarna håller högsta färgäkthet samt är smuts- och vattenavvisande och är OEKO-TEX® 100-klassificerade.

MARKISEN – ETT OPTIMALT SOLSKYDD

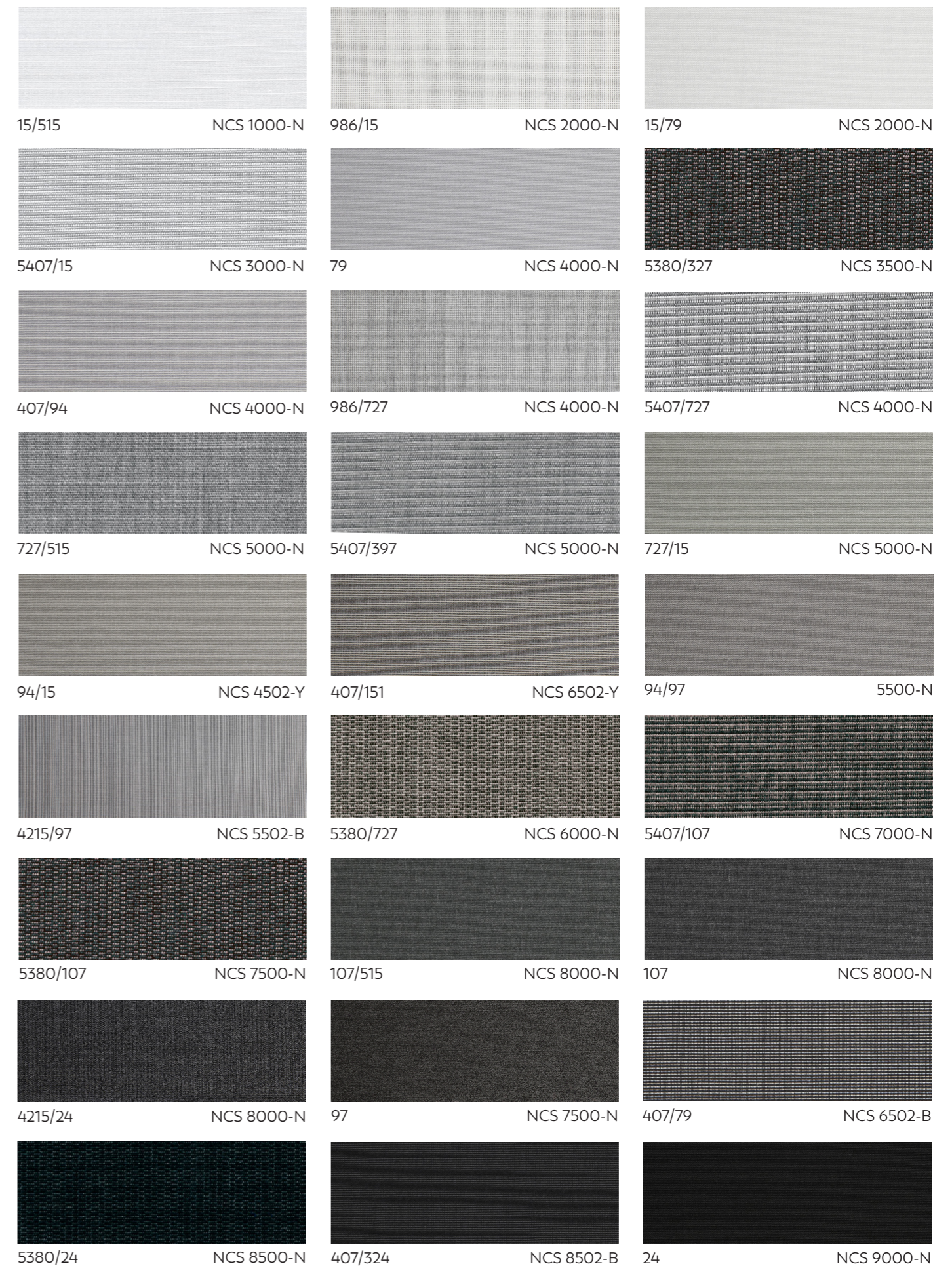
Det finns så många fördelar med markiser. De ger bättre inomhusklimat, skonar dina möbler och gör så att du slipper sitta och kisa i ditt eget hem. På uteplatsen ger markiser välbehövlig skugga men skyddar också mot duggregn och sensommarens dag. Markiser ger också fasaden ett ansiktslyft, de ger huset karaktär och personlighet.

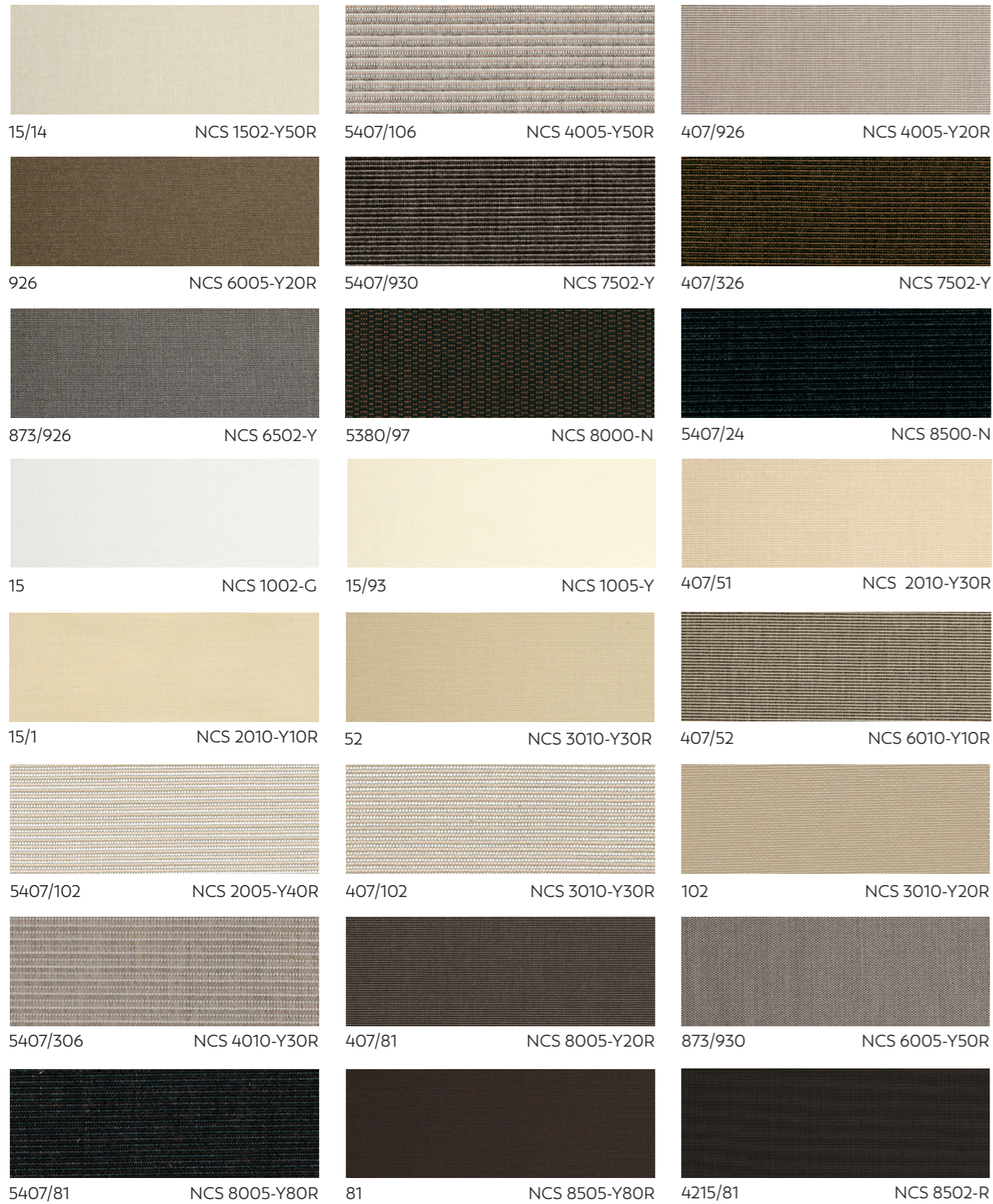
**BESTÄLL
VÄVPROVER
KOSTNADSFRETT
sandatex.se**

Här i foldern finner du hela vår markiskollektion.



SANDATEX

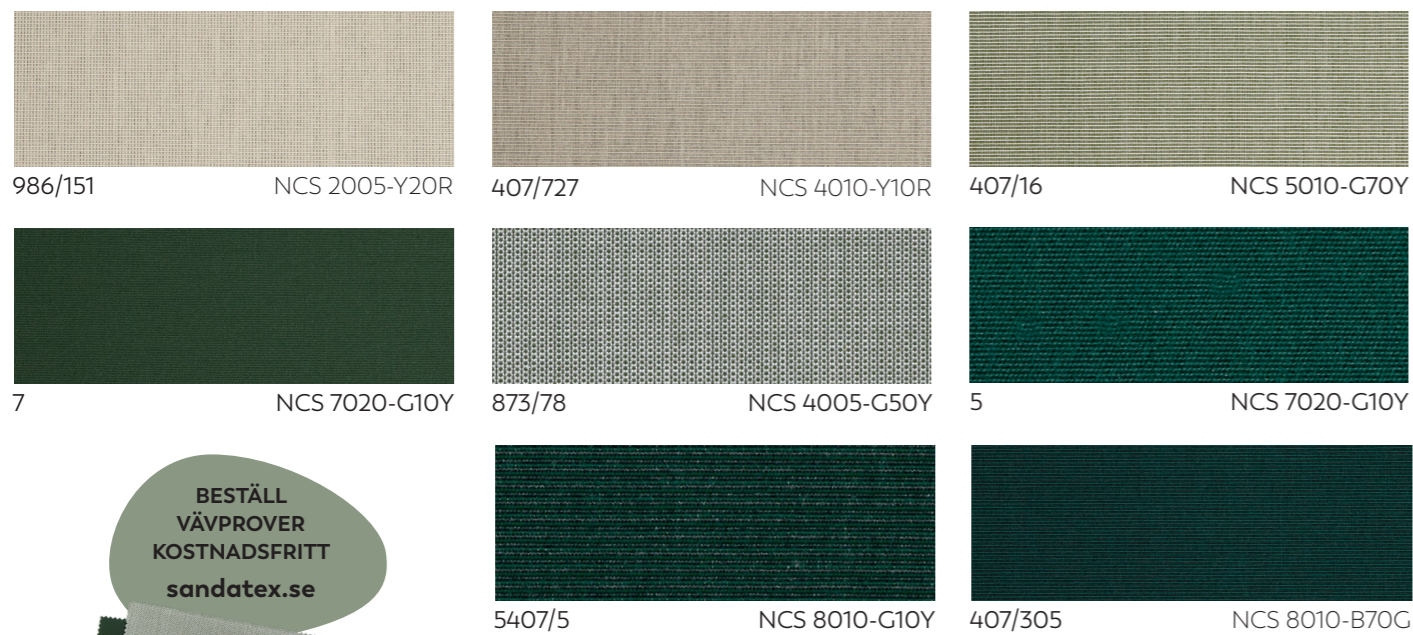
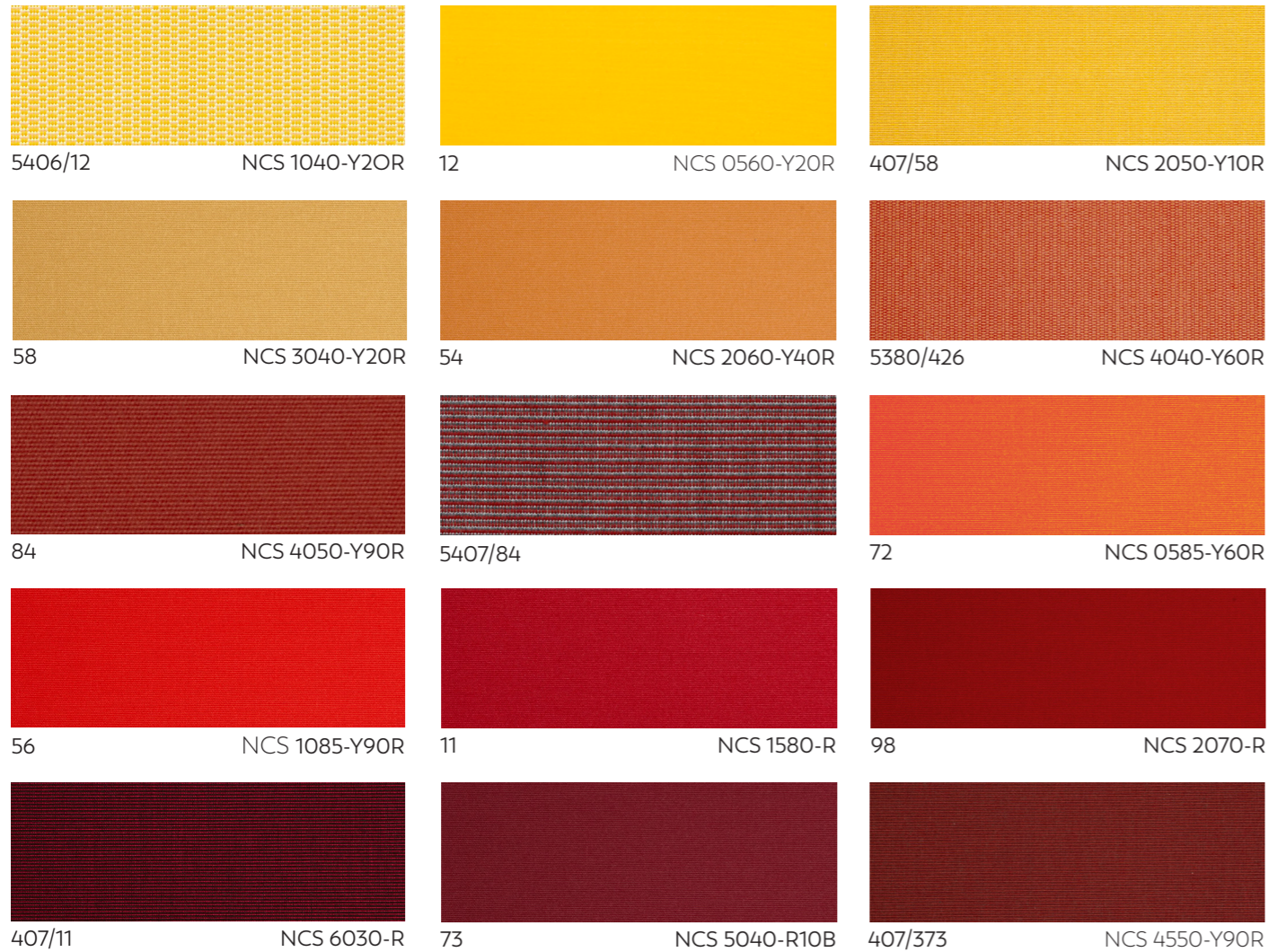




Design 5407/24

BESTÄLL
VÄVPROVER
KOSTNADSFRETT
sandatex.se





Färgavvikelse kan förekomma. Kontakta din lokala markisåterförsäljare för vävprover eller beställ på sandatex.se



SKÖNT HÄNG UNDER MARKISEN

EN STOR MARKIS OCH EN HÄRLIG UTEMILJÖ HAR GJORT LIVET PÅ TERRASSEN SÅ MYCKET BÄTTRE. NU KAN HELA FAMILJEN NJUTA AV BÅDE SOL, SKUGGA OCH ETT SKÖNT UTELIV. TERRASSEN HAR BLIVIT SOM DET EXTRA VARDAGSRUM DET FAKTISKT ÄR.

Text: Susann Larsson Foto: Fredrik Malmund Styling: Darlyng Form



Dags att duka bordet med vackra tallrikar och linservetter.

EN OAS NÄRA TILL HANDS

DEN BÄSTA PLATSEN ÄR UNDER MARKISEN. PERFEKT FÖR LATA SOMMARDAGAR.



Design Etamine 15/727

Nyhet! Etamine-väven skapar ombonad känsla i pergolan, växthuset eller på den inglasade balkongen.

ITALIENSK KYCKLINGSALLAD MED MOZZARELLA

4 port

- 200 g blandade salladsblad
- 2 mogna avokado
- 1 ask körsbärstomater
- 1 grillad kyckling
- 200 g mozzarella
- färsk basilika

Dressing

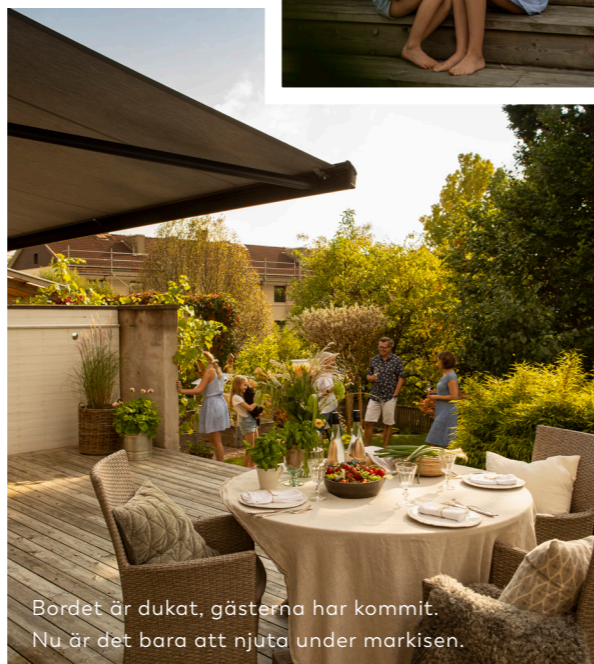
- 6 msk olivolja
- 3 msk balsamvinäger
- 1 tsk örtsalt
- 3 tsk italiensk örtekrydda (alt blanda torkad basilika, oregano, timjan m m)

GÖR SÅ HÄR: Skölj och dela salladsbladen i mindre bitar. Skala och kärna ut avokadon. Skär i klyftor. Skölj tomaterna och skär i två alt fyra delar. Bena ur kycklingen och dela i mindre bitar. Skiva mozzarellan. Lägg allt i en stor skål. Blanda alla ingredienserna till dressingen och håll över. Riv bladen av basilikan och strö över salladen.



Ovan: På baksidan finns en extra terrass som har skugga under förmiddagen och sol på eftermiddagen.

T.h: My och Nora gillar att vara på terrassen varma och sköna sommardagar.



Bordet är dukat, gästerna har kommit. Nu är det bara att njuta under markisen.

Det är drygt elva år sedan Charlotta och Kenneth flyttade in i kedjehuset på Trandared i Borås. Huset som är i två plan har en stram arkitektur med en fasad av liggande svart träpanel. Det består egentligen av två smala huskroppar. Intrycket är modernt och avskalat.

TOMTEN VAR URSPRUNGLIGEN EN DEL AV EN STÖRRE FASTIGHET MED ETT GAMMALT ÖDEHUS. En byggherre köpte upp, rev det gamla huset och delade tomten i tre. Huset ligger i ett område med hus från 1940- och 1950-talen. Att det blev just Trandared berodde på att Kenneths son Hampus redan gick i skola där. Numera består familjen dessutom av döttrarna My och Nora, som nu är elva och nio år. Hampus har vuxit upp och flyttat hemifrån.

Charlotta som jobbar som inredare på Input Interiör, ett företag inom offentlig miljö, var noga med att inte lämna något åt slumpen. Just som husbygget var i gång var Charlotta föräldraledig och kunde följa bygget och göra eftertänksamma val. – Jag var jättenoga med materialval och detaljer. Det var viktigt för oss att det var tidlösa material. Bland annat valde vi eklister istället för vita som ingick i standardpaketet. Vita lister har en tendens att bli fula och repiga. Det kostade ju lite extra, men det var det värt, säger Charlotta. De valde också aluminiumfönster istället för de traditionella träfönstren. – Aluminium är underhållsfritt och behöver inte målas om. Vi valde dessutom infällda spottar i fönsternischer.

NÄR DET GÄLLER INREDNINGEN ÄR DET VIKTIGT FÖR CHARLOTTA ATT DEN ÄR HÅLLBAR, både med tanke på miljön och att det är möbler som håller över tiden. En soffa eller fåtölj ska helst hålla i minst femton år. – Ett hem förändrar sig efter behov, tycke och smak. Det är viktigt att det sker långsamt och att möbler och detaljer kan fungera på lång sikt. Exempelvis valde jag Stringhyllor till



Design 5380/727

// Terrassen används väldigt mycket och efter att markisen kom upp används den ännu mer.//

CHARLOTTA

tjejernas rum, både för att det är en praktisk möbel som går att ändra och bygga på, men också för att det är något som de kan ta med sig när de så småningom flyttar hemifrån, säger Charlotta och tillägger:

– Vår stil är mer klassisk och vi vill inte byta ut och ändra hela tiden, vi vill att det ska hålla och tar inte in någon möbel bara för att den är i ropet just nu, risken finns då att vi skulle tröttna på den efter ett tag. Vi har varit noga med det som vi inte kan ändra på så lätt i efterhand.

När de väl flyttat in och sommaren och solen kom uppstod ett behov av solskydd. Både invändigt och utvändigt. – Vi tänkte inte på solskydd över huvudetaget när vi byggde, kom tanken upp så sköt vi den på framtiden. Vi valde lamellgardiner och plisségardiner på lite olika ställen, mest för att det skulle bli ett stilrent intryck. >



Markisen gjorde att terrassen blev som ett extra vardagsrum. Nu får familjen både skydd från solen och en mysig plats att vara på under kvällarna. Markisen ger en extra rumskänsla.

NÄR ETT BYGGE PÅGÅR HARNAR FOKUS LÄTT PÅ INNEMILJÖN OCH DET ÄR FÖRST EFTER ETT TAG UTEPLATSER OCH TRÄDGÅRD BLIR VIKTIGT. Snart märkte de att det blev för soligt inomhus och stekhet på terrassen.

– Det var nödvändigt med en markis på terrassen på södersidan, och med husets svarta fasad ville vi att den skulle synas så lite som möjligt när den inte användes.

Efter att de kikat runt lite bestämde de sig för en motoriserad markis till terrassen i en modell med en svart täckåpa och svarta armar med gråspräcklig väv från Sandatex. Det blev dessutom två manuellt drivna fönstermarkiser på ovanvåningen i samma väv.

– Svarta armar och en täckåpa i svart blev perfekt eftersom huset är svart. Den syns nästan inte alls när den är infälld. Det blev en stor skillnad för inomhusklimatet eftersom huset har ett stort glasparti ut mot terrassen.

– KOMBINATIONEN AV UTVÄNDIGT OCH INVÄNDIGT SOLSKYDD BLEV BRA. Hade vi byggt huset idag skulle vi absolut tagit tag i det här med vettiga solskydd redan från början.

Charlotta och Kenneth satte upp markisen själv, vilket inte var något problem.

– Vi blev glatt överraskade av att markisen var så otroligt lätt att montera. Det var inga konstigheter alls.

TERRASSEN ANVÄNDS VÄLDIGT MYCKET OCH EFTER ATT MARKISEN KOM UPP ANVÄNDS DEN ÄNNU MER. Det går att sitta där även om det regnar eftersom markisen tar de värsta skurarna. – Det blir lite extra mysigt på kvällarna också eftersom markisen fungerar som ett extra tak, det blir lite mer rumskänsla.

På västsidan finns det ytterligare en terrass där de har en naturlig skugga fram till klockan två eller tre på ef-

Bästa stunden är i utesoffan under markisen, gärna med en bra bok och en kopp kaffe.

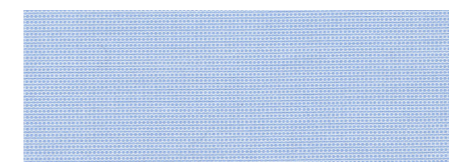
CHARLOTTA

termiddagen. – Det är bra med många uteplatser i olika väderstreck, då har vi möjlighet att variera oss efter väder och vind.

Vi är ute mycket och barnen gillar att sitta i skuggan av markisen och läsa, måla eller lyssna på musik. Bästa stunden för Charlotta är i utesoffan under markisen, gärna med en bra bok och en kopp kaffe. ◇



Design 873/87



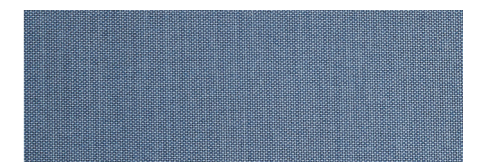
873/17

NCS 1515-R80B



87

NCS6030-R90B



873/87

NCS 5020-R90B



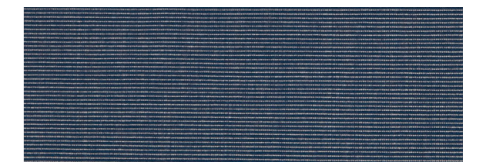
13

NCS 3560-R80B



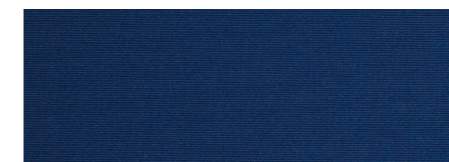
10

NCS 5540-R70B



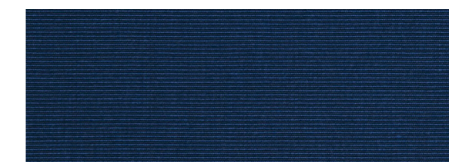
407/75

NCS 7005-R80B



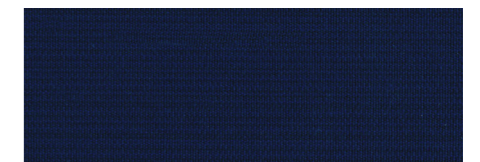
75

NCS 7020-R80B



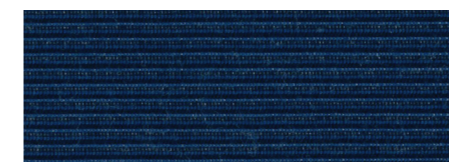
407/392

NCS 7020-R80B



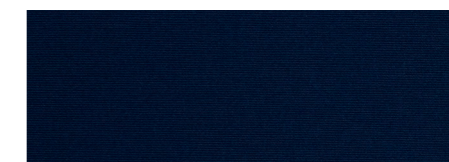
4215/92

NCS 8010-R70B



5407/92

NCS 7020-R80B



92

NCS 8010-R70B



TERRASSMARKISER

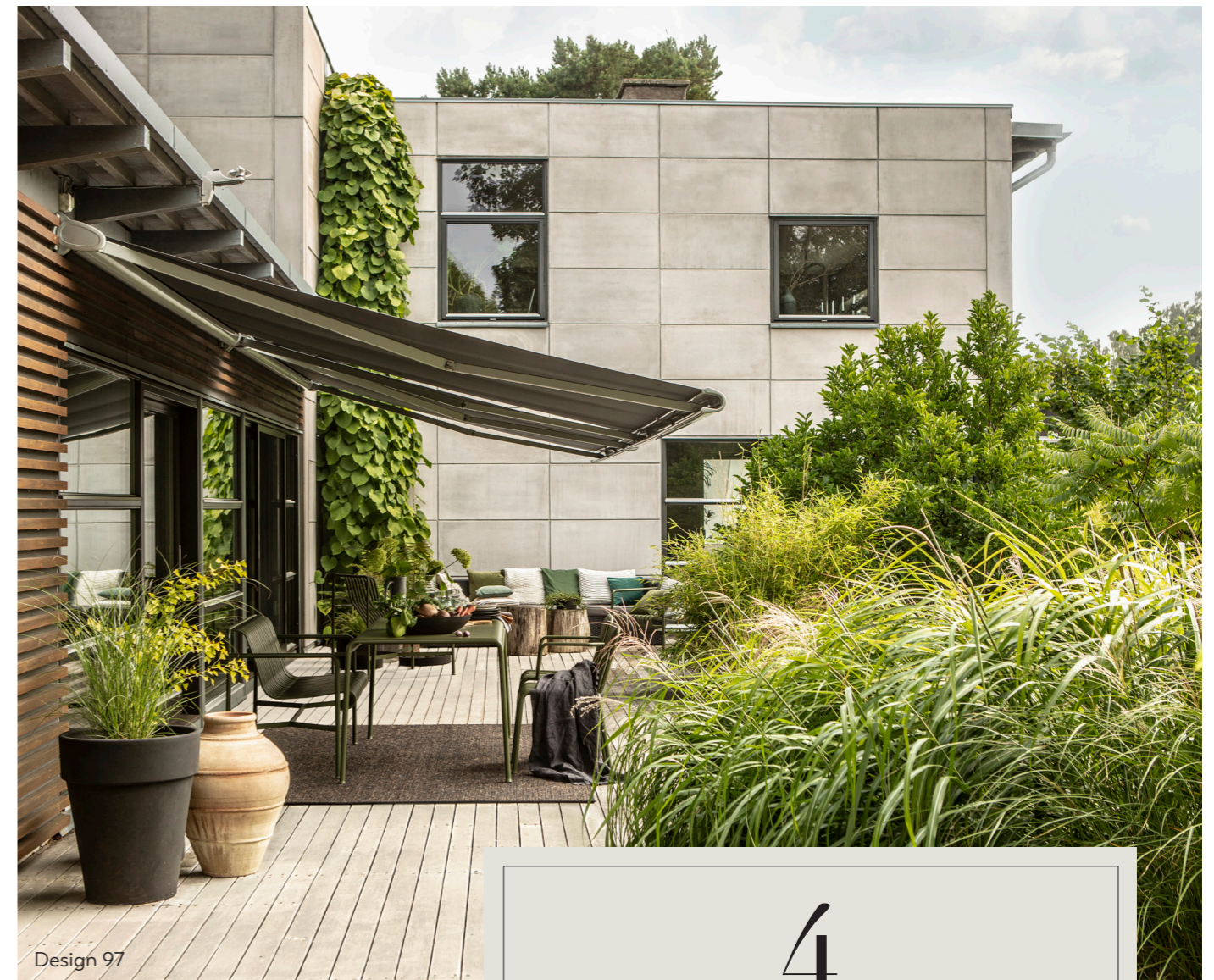
SKAPA RUM FÖR SKÖNA STUNDER

Det är under den härliga terrassmarkisen det händer. Här umgås vi och äter gott. Från tidigt morgonkaffe till sena kvällar vid grillen.

Markisen ger välbehövlig skugga, den skyddar också mot duggregn och sensommarens dagg. Och sist men inte minst skyddar markisen mot solen och värmen, då bidrar den även till ett behagligt inomhusklimat.



Design 986/15



Design 97

4

SNABBA TIPS NÄR DU FUNDERAR PÅ ATT KÖPA SOLSKYDD

1 / BÖRJA MED PROBLEMET

Solskydd ska styra sol och värme på ett bra sätt. Vad är ditt behov av solskydd? Är det för varmt i köket, stör ljuset när du ska se på tv, väcker solen dig eller bleker den möblerna? För värmens skull är det alltid bäst om du stoppar solen på utsidan med en markis, i jämförelse med solskydd på insidan.

2 / TA MED EN BILD

Visa fönstret eller uteplatsen för butiken och tala om vilket problem du har och vad du förväntar dig av solskyddet både när det gäller funktion och utseende.

3 / TESTA KULÖRERNA

Gå in på sandatex.se och beställ vävprover kostnadsfritt. Då får du en chans att se och känna på materialet, testa hur kulören passar och hur solen lyser igenom väven.

4 / GÖR RÄTT FRÅN BÖRJAN

Fråga var och hur installationen kommer att ske så att montören gör rätt från början och att solskyddet kommer placeras där du vill. Det är viktigt att man diskuterar igenom detaljerna så att det inte finns utrymme för missförstånd från någons sida.



Design 15

FÖNSTERMARKISER

EN PRAKTISK DETALJ SOM SMYCKAR HUSET

Att installera fönstermarkiser är naturligtvis bra för inomhusklimatet och skyddar samtidigt inredningen från starkt soljus. Exteriört ses många gånger fönster som huset ögon. Därför bidrar markiser till husets personlighet och ger ett snyggt helhetsintryck.

5 ENKLA TIPS

HUR DU SKÖTER OM DIN MARKIS

- 1 /** Kör ut markisen och spola av den med vattenslangen. Låt markisen torka innan du kör in den igen.
- 2 /** Om det är smuts som sitter fast kan det tvättas bort med mild tvållösning och ljummet vatten, använd en mjuk borste.
- 3 /** Kappan kan du ta av och förvara inne under vintern.
- 4 /** Vid tuffare fläckar eller mögel på väven, gör en blandning av:
240 ml blekmedel (ej innehållandes peroxider)
60 ml mild handtvål
4 l vatten
Skrubba med mjuk borste och skölj noga med vatten.
- 5 /** Låt väven torka. Klart!



Design 15

Design 926



